

Türdu jõe kalade rändetee parendamise kavatsus

a) Rändetee parendamise eesmärk;

Türdu jõel (VEE1700017) asuva truubi rekonstrueerimise eesmärk on parandada kalade rändetingimusi Läänesaarte alamvesikonnas. Türdu jõgi ühendab Tõula järve (VEE2066200) merega, täpsemalt Uudepanga lahes (VEE3239000) paikneva Türdu lõukaga. Tartu Ülikooli Eesti Mereinstituudi poolt läbi viidud eeluuringus aasal 2023 selgus, et Tõula järve ning Türdu jõe üle ujutatud kaldavöönd on suurepäraseks koelmualaks haugile. Katsepüügid ja otoliidi mikrokeemia näitas olulist siirdekala esinemist süsteemis. Türdu jõe suue on avatud ning kalade ränne Tõula järve saab toimuda, ent kitsaskohaks kalade rändel on amortiseerunud ja lagunev Kalmu-Kuralase-Neeme tee truup¹. Seega kavatseb RMK parendada kalade rändetee Türdu jõel Kalmu-Kuralase-Neeme tee truubi rekonstrueerimisega.

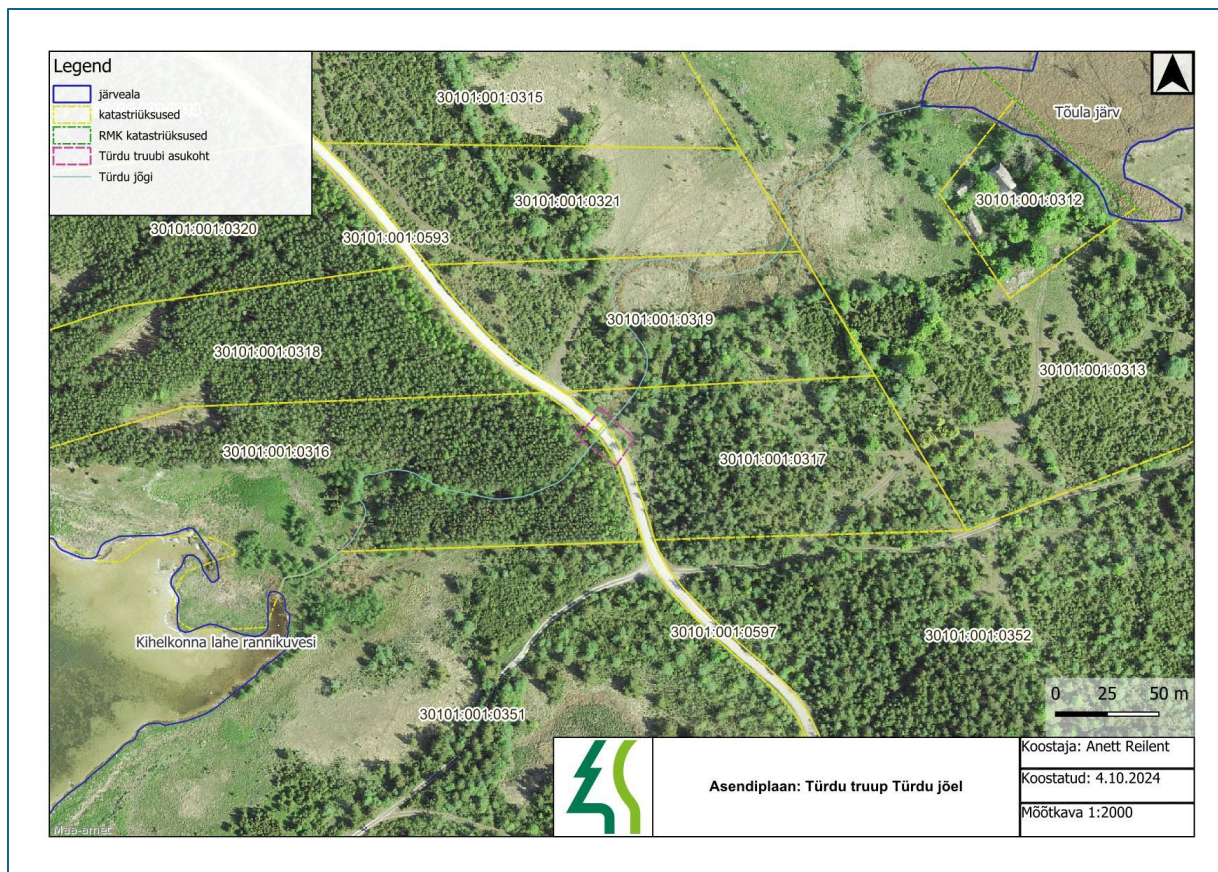
Tegevuste kirjeldus:

Kalmu-Kuralase-Neeme tee amortiseerunud binokkeltruup asendatakse uue samaväärse truubiga selliselt, et tagatud on kõikide kalaliikide ränne.

Asukoht:

Türdu jõel paiknev truup asub Saare maakonnas, Saaremaa vallas, Neeme külas eramaaüksusel Hereti (katastritunnused: 30101:001:0316, 30101:001:0317) ja kohaliku omavalitsuse maaüksustel Undva-Neeme tee (30101:001:0593), Kalmu-Kuralase-Neeme tee (30101:001:0597).

¹ Eeluuring Lääne- Saaremaa rannajärvede kudealade taastamiseks. Ihtüoloogia (sh otoliidi mikrokeemia) ja kaugseire osa lõpparuanne. Tartu Ülikooli Eesti Mereinstituut, Inseneribüroo Urmas Nugin. (Tartu 2023).



Joonis 1. Türu jõel asuva truubi asendiplaan.

b) Ülevaade töödega mõjutatud alale jäävatest eesvooludest ja muust infrastruktuurist;

Türu jõe truup ei asu riigi poolt korrashoitaval eesvoolul ega ole ühenduses ühegi maaparandussüsteemiga.

Objekt asub Undva – Neeme teel (ETAK ID 4739228).

c) Ülevaade objektist ning paikvaatluse (19.09.24) pildid (autor Anett Reilent kui pole märgitud teisiti);



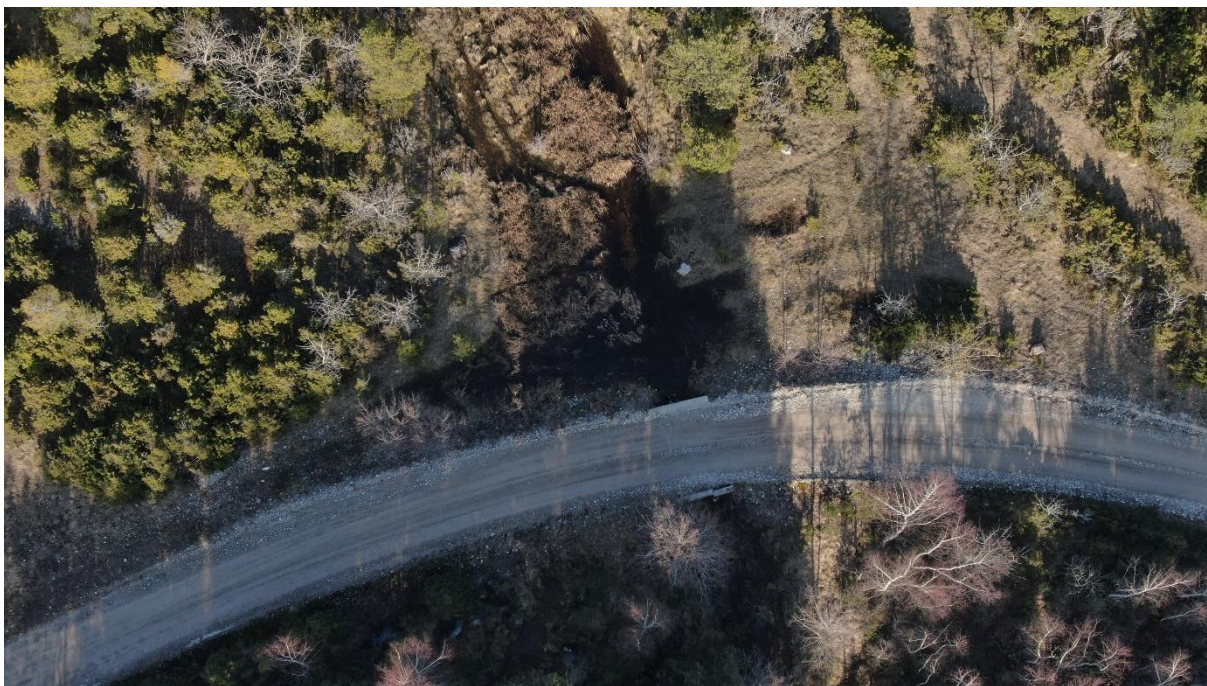
Joonis 2. Türdu jõel paiknev amortiseerunud binokkeltruubi väljavool ehk vaadatuna Tõula järve suunas.



Joonis 3. Türdu jõel paikneva truubi ära nihkunud betoonosa.



Joonis 4. Türdu jõel paikneva binokkeltruubi sissevool ehk vaadatuna mere suunas.



Joonis 5. Türdu truubi ja jõe troonivaade kevadel 22.03.22 (Autor: Rein Nellis).

d) Eelhinnang, kuidas truubi rekonstrueerimine võib mõjutada tulundusmetsa, eramaid, infrastruktuuri, kaitseväärtusi, ettevõtteid.

Mõju tulundusmetsale: mõju tulundusmetsadele puudub.

Mõju eramaadele: Truup asub kohaliku omavalitsuse maaüksustel Undva-Neeme tee (30101:001:0593) ja Kalmu-Kuralase-Neeme tee (30101:001:0597) ning tööde mõjualasse jääb eramaaüksus Hereti (katastritunnused: 30101:001:0316, 30101:001:0317). Kõikidelt osapooltelt võetakse planeeritavate tööde elluviimiseks vastavad kooskõlastused.

Mõju infrastruktuurile: Objekt asub Undva – Neeme teel (ETAK ID 4739228), mistõttu kooskõlastatakse planeeritavad tööd kohaliku omavalitsusega.

Mõju kaitseväärtustele: Rekonstrueeritav truup asub Tagamõisa hoiualal (KLO2000332). Türdu oja paikneb truubist ülesvoolu Tagamõisa hoiualal mis ühtlasi on elupaigaks II kategooria taimeliigile soohiilakas (*Liparis loeselii*). Allavoolu truubist asub Türdu oja Vilsandi rahvusparki (KLO1000250) territooriumil. Planeeritavad tegevused kooskõlastatakse Keskkonnaametiga.

Mõju ettevõtetele: mõju ettevõtetele puudub.